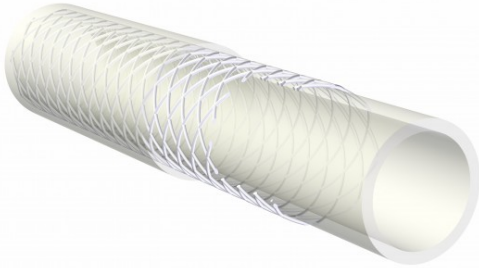


CYGNUS

EU 10/2011 KAT. A,B,C,D2

Kunststoff-Kompressorschlauch



Kunststoff-Kompressorschlauch, geeignet für Pressluft, Wasser, leichte Chemikalien und Lebensmittel. Produziert aus **phthalatenfreiem**, Weich-PVC in Lebensmittelqualität.

Decke	PVC
Seele	PVC
Material-Inlays	Textil
Anzahl der Einlagen	1
Farbe Decke	Transparent
Farbe Seele	Transparent
Norm	EU 10/2011 A,B,C,D2

Art. Nr.	I.D. mm	A.D. mm	B.D. Bar	P.D. Bar	Vakuum %	Temp.	B.R. mm	Länge mtr.	Gewicht gr/mtr
10428	5	8	20	60		-20 - +60 °C	50	42	
10407	6	11	20	60		-20 - +60 °C	50	84	
10441	6	12	20	60		-20 - +60 °C	50	103	
10408	8	13	20	60		-20 - +60 °C	50	100	
10442	8	14	20	60		-20 - +60 °C	50	126	
10409	9	15	20	60		-20 - +60 °C	50	138	
10443	10	16	20	60		-20 - +60 °C	50	149	
10436	12	18	12	36		-20 - +60 °C	50	172	
10412	13	19	12	36		-20 - +60 °C	50	184	
10414	16	22	10	30		-20 - +60 °C	50	221	
10415	19	26	10	30		-20 - +60 °C	50	296	
10440	19	27	10	30		-20 - +60 °C	50	348	
10416	25	33	8	24		-20 - +60 °C	50	436	
10418	30	38	7	21		-20 - +60 °C	50	514	
10419	32	42	7	21		-20 - +60 °C	25	695	
10420	38	48	6	18		-20 - +60 °C	25	808	
10421	50	60	5	15		-20 - +60 °C	25	1032	