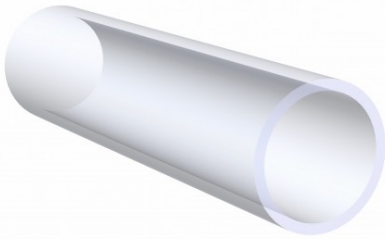


## STAR PA

### natur, blau oder schwarz Polyamid Schlauch



Kalibrierter PA-Schlauch für pneumatische-, Schmier-,Luft- oder Kohlensäure-Leitungen. Polyamid-Schlauch; gut öl- und benzinbeständig, nicht beständig gegen Säuren. Andere Farben und Nennweiten auf Anfrage lieferbar.

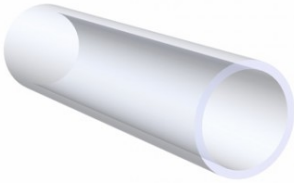
Decke	PA
Seele	PA
Farbe Decke	Semi transparent
Farbe Seele	Semi Transparent

Art. Nr.	I.D. mm	A.D. mm	B.D. Bar	P.D. Bar	Vakuum %	Temp. °C	B.R. mm	Länge mtr.	Gewicht gr/mtr
100001	2	4	44	133		-40 - +70 °C	15	100	
100037	2.7	4	26	78		-40 - +70 °C	25	100	
100003	3	5	33	100		-40 - +70 °C	30	100	
100004	4	6	27	80		-40 - +70 °C	35	100	
100005	6	8	19	57		-40 - +70 °C	40	100	
100006	8	10	15	44		-40 - +70 °C	60	100	
100007	7.5	10	19	57		-40 - +70 °C	50	100	
100009	10	12	12	36		-40 - +70 °C	85	100	
100008	9	12	19	57		-40 - +70 °C	70	100	
100011	12	14	10	31		-40 - +70 °C	84	100	
100012	12	15	15	44		-40 - +70 °C	90	100	
100032	14	18	17	50		-40 - +70 °C	190	100	

## STAR PE

### natur, blau oder schwarz Polyethylen Schlauch

Kalibrierter Polyethylen-Schlauch. Säure beständig, nicht öl- und benzinbeständig. Andere Farben und Nennweiten auf Anfrage.



Decke  
Seele  
Farbe Decke  
Farbe Seele

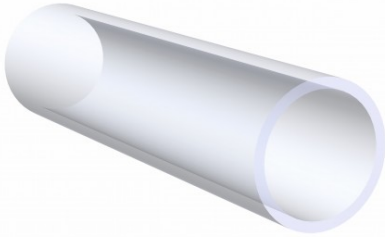
PE  
PE  
Transparent  
Transparent

Art. Nr.	I.D. mm	A.D. mm	B.D. Bar	P.D. Bar	Vakuum %	Temp. °C	B.R. mm	Länge mtr.	Gewicht gr/mtr
200004	4	6	20	0		-40 - +120 °C	20	100	
200005	6	8	10	0		-40 - +120 °C	30	100	
200009	10	12	6	0		-40 - +120 °C	60	100	
200007	8	10	6	0		-40 - +120 °C	40	100	
200010	12	15	8	0		-40 - +120 °C	60	100	
200033	12	16	10	0		-40 - +120 °C	60	100	

## STAR PU

### natur, blau oder schwarz Polyurethan-Schlauch

Kalibrierter, knickfester PU-Schlauch für pneumatische-, Luft- und Kohlensäure-Leitungen. Polyurethan-Schlauch; öl- und benzinbeständig, nicht säurebeständig. Andere Farben und Nennweiten auf Anfrage lieferbar.



Decke	PU
Seele	PU
Farbe Decke	Semi transparent
Farbe Seele	Semi Transparent
Kleur Wand	Transparent

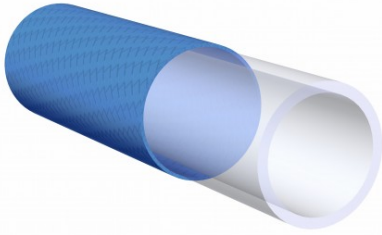
Art. Nr.	I.D. mm	A.D. mm	B.D. Bar	P.D. Bar	Vakuum %	Temp. °C	B.R. mm	Länge mtr.	Gewicht gr/mtr
300007	3	5	13	39		-40 - +70 °C	22	100	154
300001	4	6	11	33		-40 - +70 °C	25	100	193
300002	6	8	8	24		-40 - +70 °C	35	100	270
300003	8	10	8.5	16.5		-40 - +70 °C	50	100	340
300011	9	12	8	24		-40 - +70 °C	45	100	608

## STAR VINNYLAN

**blau**

**Vinyl Pressluftschlauch.**

Hochflexibler, leichter Pressluftschlauch mit Vinyl Decke. Abriebfest und beständig gegen leichte Säuren, Laugen, Öl und Benzin.



Decke  
Seele  
Farbe Decke  
Farbe Seele

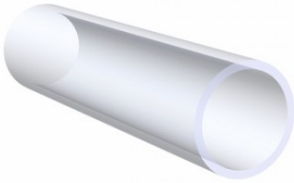
Synthetisches Gewebe  
PVC  
Blau  
Transparent

Art. Nr.	I.D. mm	A.D. mm	B.D. Bar	P.D. Bar	Vakuum %	Temp. °C	B.R. mm	Länge mtr.	Gewicht gr/mtr
109802	4	6.2	40	120		-30 - +80 °C	45	50	
109803	6	8.2	40	120		-30 - +80 °C	60	50	
109804	8	10.2	35	105		-30 - +80 °C	75	50	
109801	9	11.6	30	90		-30 - +80 °C	85	50	
109805	10	12.5	28	84		-30 - +80 °C	90	50	
109806	13	17.6	28	84		-30 - +80 °C	125	50	

## POLLUX

### Glatter PTFE/Teflon Schlauch.

Sehr gute Chemikalien- und Temperaturbeständigkeit.  
Kallibrierter PTFE-Schlauch, glatt.



Decke  
Seele  
Kleur Wand

PTFE  
PTFE  
Weiß

Art. Nr.	I.D. mm	A.D. mm	B.D. Bar	P.D. Bar	Vakuum %	Temp.	B.R. mm	Länge mtr.	Gewicht gr/mtr
500016	1	2	42	127		-60 - +200 °C		ca. 100	
500048	1	3	63	190		-60 - +200 °C		ca. 100	
500039	1	4	75	225		-60 - +200 °C		ca. 100	
500043	2	3	25	75		-60 - +200 °C		ca. 100	
500013	2	4	42	127		-60 - +200 °C		ca. 100	
500051	3	4	25	75		-60 - +200 °C		ca. 100	
500007	3	5	32	95		-60 - +200 °C		ca. 100	
500028	4	5	15	45		-60 - +200 °C		ca. 100	
500053	4	6	25	75		-60 - +200 °C		ca. 100	
500001	4	8	45	135		-60 - +200 °C		ca. 100	
500021	5	8	29	88		-60 - +200 °C		ca. 100	
500011	5	9	35	105		-60 - +200 °C		ca. 100	
500004	6	8	18	54		-60 - +200 °C		ca. 100	
500015	6	10	32	95		-60 - +200 °C		ca. 100	
500046	6	12	45	135		-60 - +200 °C		ca. 100	
500044	7	10	22	67		-60 - +200 °C		ca. 100	
500014	8	10	14	42		-60 - +200 °C		ca. 100	
500012	8	12	25	75		-60 - +200 °C		ca. 100	
500049	9	12	18	54		-60 - +200 °C		ca. 100	

					°C	
500008	10	12	12	36	-60 - +200 °C	ca. 100
500047	10	13	17	50	-60 - +200 °C	ca. 100
500030	12	14	10	30	-60 - +200 °C	ca. 100
500024	12	15	13	39	-60 - +200 °C	ca. 100
500040	13	16	12	36	-60 - +200 °C	ca. 100
500045	16	18	9	27	-60 - +200 °C	ca. 100
500052	16	19	11	33	-60 - +200 °C	ca. 100
500034	19	22	9	27	-60 - +200 °C	ca. 100
500022	20	22	22	66	-60 - +200 °C	ca. 100
500035	22	25	8	24	-60 - +200 °C	ca. 100
500042	25	28	8	24	-60 - +200 °C	ca. 100
500037	25	29	10	30	-60 - +200 °C	ca. 100
500029	35	37	5	15	-60 - +200 °C	ca. 100