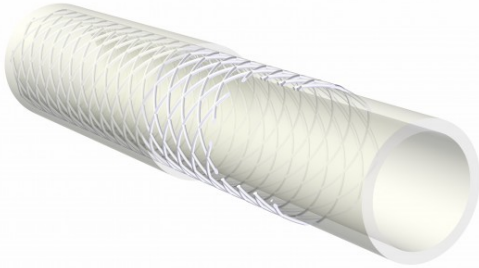


## CYGNUS

### EU 10/2011 KAT. A,B,C,D2

#### Kunststoff-Kompressorschlauch

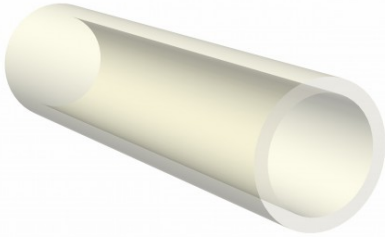


Kunststoff-Kompressorschlauch, geeignet für Pressluft, Wasser, leichte Chemikalien und Lebensmittel. Produziert aus **phthalatenfreiem**, Weich-PVC in Lebensmittelqualität.

Decke	PVC
Seele	PVC
Material-Inlays	Textil
Anzahl der Einlagen	1
Farbe Decke	Transparent
Farbe Seele	Transparent
Norm	EU 10/2011 A,B,C,D2

Art. Nr.	I.D. mm	A.D. mm	B.D. Bar	P.D. Bar	Vakuum %	Temp. °C	B.R. mm	Länge mtr.	Gewicht gr/mtr
10428	5	8	20	60		-20 - +60 °C	50	42	
10407	6	11	20	60		-20 - +60 °C	50	84	
10441	6	12	20	60		-20 - +60 °C	50	103	
10408	8	13	20	60		-20 - +60 °C	50	100	
10442	8	14	20	60		-20 - +60 °C	50	126	
10409	9	15	20	60		-20 - +60 °C	50	138	
10443	10	16	20	60		-20 - +60 °C	50	149	
10436	12	18	12	36		-20 - +60 °C	50	172	
10412	13	19	12	36		-20 - +60 °C	50	184	
10414	16	22	10	30		-20 - +60 °C	50	221	
10415	19	26	10	30		-20 - +60 °C	50	296	
10440	19	27	10	30		-20 - +60 °C	50	348	
10416	25	33	8	24		-20 - +60 °C	50	436	
10418	30	38	7	21		-20 - +60 °C	50	514	
10419	32	42	7	21		-20 - +60 °C	25	695	
10420	38	48	6	18		-20 - +60 °C	25	808	
10421	50	60	5	15		-20 - +60 °C	25	1032	

## CORONA EU 10/2011 KAT. A,B,C,D1 Kunststoff-Wasserschlauch



Transparenter, nicht verstaerkter Kunststoff-Wasserschlauch fur vielseitigen Gebrauch. Produziert aus **phthalatenfreiem**, Weich-PVC in Lebensmittelqualität.

Decke	PVC
Seele	PVC
Farbe Decke	Transparent
Farbe Seele	Transparent
Norm	EU 10/2011 A,B,C,D1

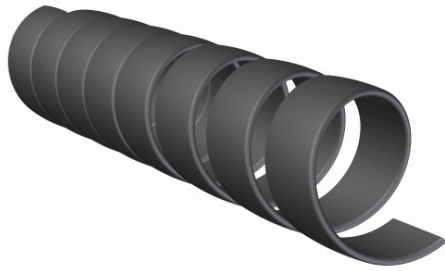
Art. Nr.	I.D. mm	A.D. mm	B.D. Bar	P.D. Bar	Vakuum %	Temp. °C	B.R. mm	Länge mtr.	Gewicht gr/mtr
10001	2	4	0	0		-20 - +60 °C		100	12
10002	3	5	0	0		-20 - +60 °C		100	15
10003	3	6	0	0		-20 - +60 °C		100	26
10004	4	6	0	0		-20 - +60 °C		100	19
10005	4	7	0	0		-20 - +60 °C		100	32
10007	5	7	0	0		-20 - +60 °C		100	23
10008	5	8	0	0		-20 - +60 °C		100	37
10011	6	8	0	0		-20 - +60 °C		100	27
10012	6	9	0	0		-20 - +60 °C		50	43
10080	6	10	0	0		-20 - +60 °C		100	62
10016	7	10	0	0		-20 - +60 °C		100	49
10017	8	10	0	0		-20 - +60 °C		100	35
10018	8	11	0	0		-20 - +60 °C		100	55
10020	8	12	0	0		-20 - +60 °C		100	77
10023	9	13	0	0		-20 - +60 °C		50	84
10024	10	13	0	0		-20 - +60 °C		50	66
10025	10	14	0	0		-20 - +60 °C		100	92
10027	12	16	0	0		-20 - +60 °C		50	107

10029	13	19	0	0	-20 - +60 °C	50	184
10030	14	18	0	0	-20 - +60 °C	50	123
10031	15	19	0	0	-20 - +60 °C	50	130
10034	16	20	0	0	-20 - +60 °C	50	138
10038	18	23	0	0	-20 - +60 °C	50	196
10040	19	24	0	0	-20 - +60 °C	50	206
10045	20	25	0	0	-20 - +60 °C	50	212
10046	20	26	0	0	-20 - +60 °C	50	260
10047	22	28	0	0	-20 - +60 °C	50	282
10049	25	31	0	0	-20 - +60 °C	25	318
10051	25	33	0	0	-20 - +60 °C	25	436
10056	30	38	0	0	-20 - +60 °C	25	514

## PROTECTOR SPIRALGUARD

### Kunststoff Schutzschlauch, Bündelspirale.

Geeignet zum Bündeln von (Hydraulik-) Schläuchen und Kabeln.  
Auch auf Anfrage in folgende Farben erhältlich: Blau, Rot und Gelb.



Decke  
Seele  
Farbe Decke  
Farbe Seele

PVC  
PVC  
Schwarz  
Schwarz

Art. Nr.	I.D. mm	A.D. mm	B.D. Bar	P.D. Bar	Vakuum %	Temp. °C	B.R. mm	Länge mtr.	Gewicht gr/mtr
109920	10	12	0	0		-20 - +60 °C	50		
109921	13	15	0	0		-20 - +60 °C	50		
109923	16	18	0	0		-20 - +60 °C	50		
109925	20	22	0	0		-20 - +60 °C	50		
109927	25	29	0	0		-20 - +60 °C	10		
109930	33	37	0	0		-20 - +60 °C	30		
109919	38	42	0	0		-20 - +60 °C	30		
109915	50	54	0	0		-20 - +60 °C	20		
109935	65	71	0	0		-20 - +60 °C	15		
109936	75	81	0	0		-20 - +60 °C	15		

## PROTECTOR PYROGUARD

### Silikon- und Glasgewebe-Schutzschlauch.

Geeignet zum Bündeln von (Hydraulik-) Schläuchen und Kabeln. Schützt gegen Schweiß- und Metallfunken, Schlacken- und Harzbildung auf der Decke. Bis +700 °C Strahlungshitze.



Decke  
Seele  
Farbe Decke  
Farbe Seele  
Norm

Silikon  
Fiberglas  
Rot  
Beige  
DIN 53811

Art. Nr.	I.D. mm	A.D. mm	B.D. Bar	P.D. Bar	Vakuum %	Temp.	B.R. mm	Länge mtr.	Gewicht gr/mtr
559942	9.5		0	0		+260 °C	15	140	
559943	12.7		0	0		+260 °C	15	175	
559945	19		0	0		+260 °C	15	230	
559946	22		0	0		+260 °C	15	250	
559947	25.4		0	0		+260 °C	15	290	
559949	31.8		0	0		+260 °C	15	395	
559951	38.1		0	0		+260 °C	15	480	
559954	50.8		0	0		+260 °C	15	630	
559955	57.2		0	0		+260 °C	15	685	
559944	15.9		0	0		+260 °C	15	220	
559948	28.6		0	0		+260 °C	15	295	
559950	34.9		0	0		+260 °C	15	470	
559952	41.3		0	0		+260 °C	15	495	
559956	63.5		0	0		+260 °C	15	710	
559958	76.2		0	0		+260 °C	15	790	