

FLANSCHTÜLLE FRS TW

Stahl, schwarz
Dünnere Bund



Flanschtülle (dünnere Bund) FRS TW, mit eingedrehte Rillen und Sicherungsbund für Klemmschaleneinband.

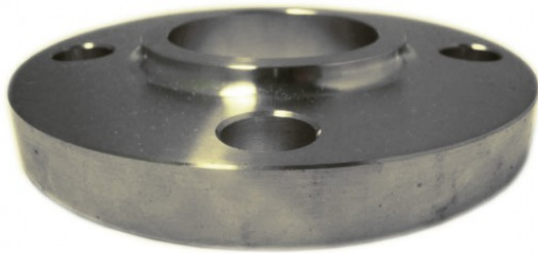
Bei Verwendung dieser Flanschtüllen, benutzen Sie bitte Losflansche mit Kennzeichnung EN 1092-01/02

Art. Nr.	Material	Tülle	Max. Betriebsdruck bei 20°C
4642011	Stahl, schwarz	25 mm	PN 10/16
4642012	Stahl, schwarz	32 mm	PN 10/16
4642013	Stahl, schwarz	40 mm	PN 10/16
4642017	Stahl, schwarz	100 mm	PN 10/16
4642019	Stahl, schwarz	125 mm	PN 10/16
4642021	Stahl, schwarz	150 mm	PN 10/16
4642023	Stahl, schwarz	200 mm	PN 10/16
4642025	Stahl, schwarz	250 mm	PN 10/16

SLIP-ON FLANSCH ANSI

Stahl, verzinkt
ASTM-A 182 SO/RF

Slip-On Flansch nach ASTM-A 182 SO/RF 150 Lbs.



Art. Nr.	Material	Anzahl Löcher	Schweiß Maß	Max. Betriebsdruck bei 20°C	Norm	Teilkreis
7021651	Stahl, verzinkt	4	22,3 mm	150 Lbs.	ASTM-A 182 SO/RF 150 lbs	60,3 mm
7021652	Stahl, verzinkt	4	27,7 mm	150 Lbs.	ASTM-A 182 SO/RF 150 lbs	69,8 mm
7021653	Stahl, verzinkt	4	34,5 mm	150 Lbs.	ASTM-A 182 SO/RF 150 lbs	79,4 mm
7021654	Stahl, verzinkt	4	43,2 mm	150 Lbs.	ASTM-A 182 SO/RF 150 lbs	88,9 mm
7021655	Stahl, verzinkt	4	49,5 mm	150 Lbs.	ASTM-A 182 SO/RF 150 lbs	98,4 mm
7021656	Stahl, verzinkt	4	62,0 mm	150 Lbs.	ASTM-A 182 SO/RF 150 lbs	120,6 mm
7021657	Stahl, verzinkt	8	74,7 mm	150 Lbs.	ASTM-A 182 SO/RF 150 lbs	139,7 mm
7021658	Stahl, verzinkt	8	90,7 mm	150 Lbs.	ASTM-A 182 SO/RF 150 lbs	152,4 mm
7021659	Stahl, verzinkt	8	116,1 mm	150 Lbs.	ASTM-A 182 SO/RF 150 lbs	190,5 mm
7021660	Stahl, verzinkt	8	143,8 mm	150 Lbs.	ASTM-A 182 SO/RF 150 lbs	215,9 mm
7021661	Stahl, verzinkt	8	170,7 mm	150 Lbs.	ASTM-A 182 SO/RF 150 lbs	241,3 mm
7021662	Stahl, verzinkt	8	221,5 mm	150 Lbs.	ASTM-A 182 SO/RF 150 lbs	298,4 mm
7021663	Stahl, verzinkt	12	276,3 mm	150 Lbs.	ASTM-A 182 SO/RF 150 lbs	361,9 mm

FLANSCHTÜLLE FRS TW

VA Dünner Bund



Flanschtülle (dünner Bund) FRS TW, mit eingedrehte Rillen und Sicherungsbund für Klemmschaleneinband.

Bei Verwendung dieser Flanschtüllen, benutzen Sie bitte Losflansche mit Kennzeichnung EN 1092-01/02

Art. Nr.	Material	Tülle	Max. Betriebsdruck bei 20°C
4642031	VA 316L	25 mm	PN 10/16
4642032	VA 316L	32 mm	PN 10/16
4642033	VA 316L	40 mm	PN 10/16
4642035	VA 316L	65 mm	PN 10/16
4642037	VA 316L	100 mm	PN 10/16
4642039	VA 316L	125 mm	PN 10/16
4642041	VA 316L	150 mm	PN 10/16
4642043	VA 316L	200 mm	PN 10/16
4642044	VA 316L	203 mm	PN 10/16
4642045	VA 316L	250 mm	PN 10/16
4642046	VA 316L	254 mm	PN 10/16

FLANSCHTÜLLE FRS TW

VA

Dicker Bund

Flanschtülle (dicker Bund) FRS TW, mit eingedrehte Rillen und Sicherungsbund für Klemmschaleneinband.

Bei Verwendung dieser Flanschtüllen, benutzen Sie bitte Losflansche mit Kennzeichnung EN 1092-01/04



Art. Nr.	Material	Tülle	Max. Betriebsdruck bei 20°C
4642034	VA 316L	50 mm	PN 10/16
4642036	VA 316L	75 mm	PN 10/16
4642038	VA 316L	102 mm	PN 10/16
4642042	VA 316L	152 mm	PN 10/16

FLANSCHTÜLLE FRS TW**Stahl, verzinkt**
Dicker Bund

Flanschtülle (dicker Bund) FRS TW, mit eingedrehte Rillen und Sicherungsbund für Klemmschaleneinband.

Bei Verwendung dieser Flanschtüllen, benutzen Sie bitte Losflansche mit Kennzeichnung EN 1092-01/04



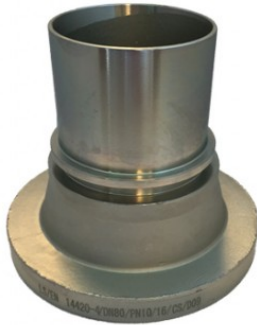
Art. Nr.	Material	Tülle	Max. Betriebsdruck bei 20°C
4642014	Stahl, verzinkt	50 mm	PN 10/16
4642015	Stahl, verzinkt	65 mm	PN 10/16
4642016	Stahl, verzinkt	75 mm	PN 10/16
4642018	Stahl, verzinkt	102 mm	PN 10/16
4642020	Stahl, verzinkt	127 mm	PN 10/16
4642022	Stahl, verzinkt	152 mm	PN 10/16
4642024	Stahl, verzinkt	203 mm	PN 10/16

FLANSCHTÜLLE FSL TW

Stahl, verzinkt
Dicker Bund

Flanschtülle (dicker Bund) FSL TW, mit glatter Tülle und Sicherungsbund für Klemmschaleneinband.

Bei Verwendung dieser Flanschtüllen, benutzen Sie bitte Losflansche mit Kennzeichnung EN 1092-01/04



Art. Nr.	Material	Tülle	Max. Betriebsdruck bei 20°C
4642829	Stahl, verzinkt	50 mm	PN 10/16
4642911	Stahl, verzinkt	75 mm	PN 10/16
4642843	Stahl, verzinkt	100 mm	PN 10/16

FLANSCHTÜLLE FSL TW

VA

Dicker Bund

Flanschtülle (dicker Bund) FSL TW, mit glatter Tülle und Sicherungsbund für Klemmschaleneinband.

Bei Verwendung dieser Flanschtüllen, benutzen Sie bitte Losflansche mit Kennzeichnung EN 1092-01/04



Art. Nr.	Material	Tülle	Max. Betriebsdruck bei 20°C
4642838	VA 316	50 mm	PN 10/16
4642835	VA 316	75 mm	PN 10/16
4642834	VA 316	100 mm	PN 10/16

LOSFLANSCH EN 1092-01/02

Stahl, verzinkt
(vorher DIN 2576)

Losflansch nach EN 1092-01/02.

Bei Verwendung von Flanschtüllen FRS TW in dünner Ausführung, bitte diesen Flansch benutzen



Art. Nr.	Material	Anzahl Löcher	Kupplungs Mass	Max. Betriebsdruck bei 20°C	Teilkreis	Aussendurchm. Flansch
7021127	Stahl, verzinkt	8	DN 100	PN 10/16	180 mm	220 mm
7001532	Stahl, verzinkt	8	DN 125	PN 10/16	210 mm	250 mm
7021814	Stahl, verzinkt	8	DN 150	PN 10/16	240 mm	285 mm
7021813	Stahl, verzinkt	8	DN 200	PN 10/16	295 mm	340 mm
7021808	Stahl, verzinkt	4	DN 40	PN 10/16	110 mm	150 mm
7021802	Stahl, verzinkt	4	DN 50	PN 10/16	125 mm	165 mm
7001533	Stahl, verzinkt	4	DN 65	PN 10/16	145 mm	185 mm
7021126	Stahl, verzinkt	4	DN 80	PN 10/16	160 mm	200 mm

LOSFLANSCH EN 1092-01/02

VA
(vorher DIN 2576)

Losflansch nach EN 1092-01/02.

Bei Verwendung von Flanschtüllen FRS TW in dünner Ausführung, bitte diesen Flansch benutzen



Art. Nr.	Material	Anzahl Löcher	Kupplungs Mass	Max. Betriebsdruck bei 20°C	Teilkreis	Aussendurchm. Flansch
7021869	VA 304	8	DN 100	PN 10/16	180 mm	220 mm
7021871	VA 304	8	DN 125	PN 10/16	210 mm	250 mm
7021888	VA 304	8	DN 150	PN 10/16	240 mm	285 mm
7021865	VA 304	4	DN 40	PN 10/40	110 mm	150 mm
7021866	VA 304	4	DN 50	PN 10/40	125 mm	165 mm
7021867	VA 304	4	DN 65	PN 10/40	145 mm	185 mm
7021868	VA 304	8	DN 80	PN 10/40	160 mm	200 mm

LOSFLANSCH EN 1092-01/04

Stahl, verzinkt
(vorher DIN 2576)

Losflansch nach EN 1092-01/04.

Bei Verwendung von Flanschtüllen FRS TW und FSL TW in dicker Ausführung, bitte diesen Flansch benutzen



Art. Nr.	Material	Anzahl Löcher	Kupplungs Mass	Max. Betriebsdruck bei 20°C	Teilkreis	Aussendurchm. Flansch
7021134	Stahl, verzinkt	8	DN 100	PN 10/16	180 mm	220 mm
7021135	Stahl, verzinkt	8	DN 125	PN 10/16	210 mm	250 mm
7021136	Stahl, verzinkt	8	DN 150	PN 10/16	240 mm	285 mm
7021137	Stahl, verzinkt	8	DN 200	PN 10	295 mm	340 mm
7021131	Stahl, verzinkt	4	DN 50	PN 10/40	125 mm	165 mm
7021132	Stahl, verzinkt	8	DN 65	PN 10/16	145 mm	185 mm
7021133	Stahl, verzinkt	8	DN 80	PN 10/16	160 mm	200 mm

LOSFLANSCH EN 1092-01/04

VA
(vorher DIN 2576)

Losflansch nach EN 1092-01/04.

Bei Verwendung von Flanschtüllen FRS TW und FSL TW in dicker Ausführung, bitte diesen Flansch benutzen



Art. Nr.	Material	Anzahl Löcher	Kupplungs Mass	Max. Betriebsdruck bei 20°C	Teilkreis	Aussendurchm. Flansch
7021153	VA 304	8	DN 100	PN 10/16	180 mm	220 mm
7021154	VA 304	8	DN 150	PN 10/16	240 mm	285 mm
7021151	VA 304	4	DN 50	PN 10/40	125 mm	165 mm
7021152	VA 304	8	DN 80	PN 10/16	160 mm	200 mm

SLIP-ON FLANSCH ANSI

VA
ASTM-A 182 SO/RF

Slip-On Flansch nach ASTM-A 182 SO/RF 150 Lbs.



Art. Nr.	Material	Anzahl Löcher	Schweiß Maß	Max. Betriebsdruck bei 20°C	Norm	Teilkreis
7021718	VA 316L	4	27,7 mm	150 Lbs.	ASTM-A 182 SO/RF 150 lbs	69,8 mm
7021719	VA 316L	4	34,5 mm	150 Lbs.	ASTM-A 182 SO/RF 150 lbs	79,4 mm
TXZ655486	VA 316L	4	43,2 mm	150 Lbs.	ASTM-A 182 SO/RF 150 lbs	88,9 mm
JIL136206	VA 316L	4	49,5 mm	150 Lbs.	ASTM-A 182 SO/RF 150 lbs	98,4 mm
7021720	VA 316L	4	62,0 mm	150 Lbs.	ASTM-A 182 SO/RF 150 lbs	120,6 mm
SXO370918	VA 316L	8	74,7 mm	150 Lbs.	ASTM-A 182 SO/RF 150 lbs	139,7 mm
7021958	VA 316L	8	90,7 mm	150 Lbs.	ASTM-A 182 SO/RF 150 lbs	152,4 mm
7021879	VA 316L	8	116,1 mm	150 Lbs.	ASTM-A 182 SO/RF 150 lbs	190,5 mm
QSW459320	VA 316L	8	143,8 mm	150 Lbs.	ASTM-A 182 SO/RF 150 lbs	215,9 mm
7021880	VA 316L	8	170,7 mm	150 Lbs.	ASTM-A 182 SO/RF 150 lbs	241,3 mm
7021881	VA 316L	8	221,5 mm	150 Lbs.	ASTM-A 182 SO/RF 150 lbs	298,4 mm
DSE974348	VA 316L	12	276,3 mm	150 Lbs.	ASTM-A 182 SO/RF 150 lbs	361,9 mm