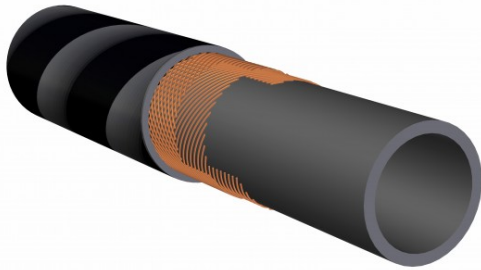


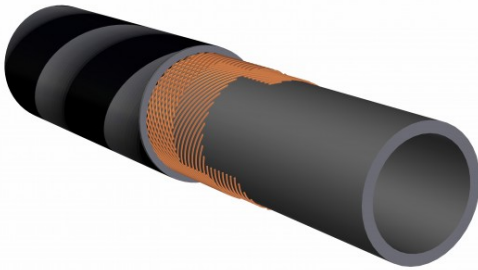
**ADONIS D**
**3 BAR**
**Gummi Kühlwasserschlauch**


Gummi Kühlwasserschlauch geeignet für die handelsüblichen Frostschutzmittel.

Decke	EPDM
Seele	EPDM
Material-Inlays	Textil
Anzahl der Einlagen	1
Farbe Decke	Schwarz
Farbe Seele	Schwarz

Artikel nr.	I.D. mm	A.D. mm	B.D. Bar	P.D. Bar	Vakuum %	Temp. °C	B.R. mm	Länge mtr.	Gewicht gr/mtr
1000001	16	23	3	9		-30 - +125 °C	40	460	
1000002	22	29	3	9		-30 - +125 °C	40	600	
1000003	25	33	3	9		-30 - +125 °C	40	650	
1000004	28	35	3	9		-30 - +125 °C	40	720	
1000005	30	38	3	9		-30 - +125 °C	40	760	
1000006	32	40	3	9		-30 - +125 °C	40	810	
1000007	35	43	3	9		-30 - +125 °C	40	870	
1000008	38	46	3	9		-30 - +125 °C	40	940	
1000009	40	48	3	9		-30 - +125 °C	40	970	
1000010	42	50	3	9		-30 - +125 °C	40	1020	
1000011	45	53	3	9		-30 - +125 °C	40	1070	
1000012	48	58	3	9		-30 - +125 °C	40	1150	
1000013	50	60	3	9		-30 - +125 °C	40	1190	
1000014	55	65	3	9		-30 - +125 °C	40	1270	
1000015	60	70	3	9		-30 - +125 °C	40	1410	
1000016	65	73	3	9		-30 - +125 °C	40	1480	
1000017	70	80	3	9		-30 - +125 °C	40	1520	
1000018	75	85	3	9		-30 - +125 °C	40	1620	
1000019	80	90	3	9		-30 - +125 °C	40	1900	

1000021	102	112	3	9	°C			
					-30 - +125	40	2260	
					°C			

**AGENA EPDM D**
**10 BAR - Temp.max.+120°C**
**Gummi Druckschlauch für Industrie**


Flexibler Gummi Druckschlauch für (heisses) Wasser und Luft in der Industrie und Landwirtschaft. Witterungs- und ozonbeständig.

Decke	EPDM
Seele	EPDM
Material-Inlays	Textil
Anzahl der Einlagen	2
Farbe Decke	Schwarz
Farbe Seele	Schwarz
Norm	

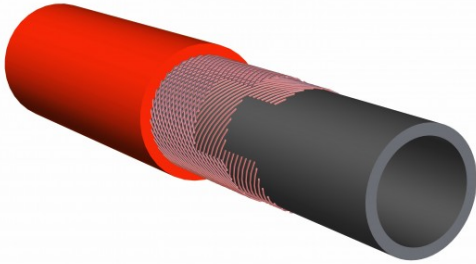
Artikel nr.	I.D. mm	A.D. mm	B.D. Bar	P.D. Bar	Vakuum %	Temp. °C	B.R. mm	Länge mtr.	Gewicht gr/mtr
1000777	102	114	10	30		-40 - +125 °C	40		3010
1000774	51	61	10	30		-40 - +120 °C	40		1100
1000775	63	75	10	30		-40 - +120 °C	40		1620
1000776	76	90	10	30		-40 - +120 °C	40		2020
1011412	25	34	10	30		-40 - +120 °C	40		475
1011406	32	42	10	30		-40 - +120 °C	40		715
1011413	38	48	10	30		-40 - +120 °C	40		850

## CYRON HT-TEMP ROT

**20 BAR - Temp.max.+140°C**

**Kühlwasserschlauch für Temperieranlagen**

Kühlwasserschlauch für Temperieranwendungen mit Heiss- oder Kaltwasser. Zum Einsatz in der Spritzgusstechnik zur Kühlung von Spritzguss- und Blasformen.



Lösung für	Bau & Industrie
Decke	EPDM
Seele	EPDM
Material-Inlays	Textil
Anzahl der Einlagen	1
Farbe Decke	Rot
Farbe Seele	Schwarz

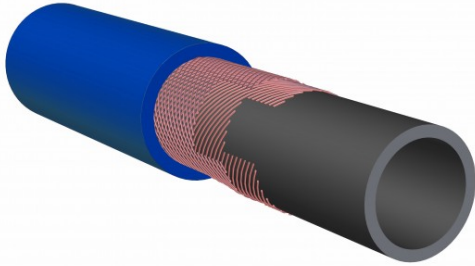
Artikel nr.	I.D. mm	A.D. mm	B.D. Bar	P.D. Bar	Vakuum %	Temp. °C	B.R. mm	Länge mtr.	Gewicht gr/mtr
1000577	9.5	18	20	60		-20 - +140 °C	40	250	
1000578	12.7	22	20	60		-20 - +140 °C	40	360	

## CYRON HT-TEMP BLAU

**20 BAR - Temp.max.+140°C**

**Kühlwasserschlauch für Temperieranlagen**

Kühlwasserschlauch für Temperieranwendungen mit Heiss- oder Kaltwasser. Zum Einsatz in der Spritzgusstechnik zur Kühlung von Spritzguss- und Blasformen.



Lösung für	Bau & Industrie
Decke	EPDM
Seele	EPDM
Material-Inlays	Textil
Anzahl der Einlagen	1
Farbe Decke	Blau
Farbe Seele	Schwarz

Artikel nr.	I.D. mm	A.D. mm	B.D. Bar	P.D. Bar	Vakuum %	Temp. °C	B.R. mm	Länge mtr.	Gewicht gr/mtr
1000575	9.5	18	20	60		-20 - +140 °C	40	250	
1000576	12.7	22	20	60		-20 - +140 °C	40	360	

**PREMIUM** *Line*

 EN ISO 6134-2A  
 CIIR EXTRUDED TUBE


## ATLAS EN 6134 Ω/T D PREMIUM

**18 BAR - Temp.max.+210°C**
**Gummi Hochdruck-Dampfschlauch gemäss ISO 6134-2A**

Premium Gummi Hochdruck-Dampfschlauch gem. EN ISO 6134-2A. Die aus CIIR (Chlorbutyl) nahtlos extrudierte, homogene Seele gibt diesem Schlauch eine sehr hohe *Diffusionsdichtheit* (höher als bei vergleichbaren EPDM-Schläuchen) und reduziert somit die Gefahr des „Popcorning“. Die *geflochtenen* Stahleinlagen machen diesen Schlauch sehr flexibel. Geeignet für *Sattdampf* bei Temperaturen bis zu +210 °C und *überhitztem* Dampf (vorübergehend) bis zu +232 °C mit einem maximalen Arbeitsdruck von 18 bar . Mit hitze- und ozonbeständiger, *perforierter* EPDM-Schlauchdecke um Blasenbildung zu vermeiden.

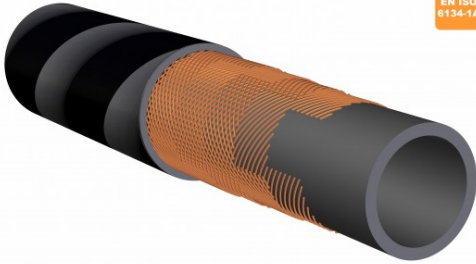
Decke	EPDM
Seele	Butyl
Material-Inlays	Stahl
Anzahl der Einlagen	2
Farbe Decke	Schwarz
Farbe Seele	Schwarz
Elektrisch leitfähige Seele	R < 10 <sup>6</sup> Ω
Elektrisch leitfähige Decke	R < 10 <sup>6</sup> Ω
Norm	ISO 6134 Cat. A type 2

Artikel nr.	I.D. mm	A.D. mm	B.D. Bar	P.D. Bar	Temp.	B.R. mm	Länge mtr.	Gewicht gr/mtr
1020272	19	33	18	180	-40 - +210 °C	190	61	800
1020273	25	40	18	180	-40 - +210 °C	250	61	1020
1020274	32	48	18	180	-40 - +210 °C	320	61	1400
1020275	38	54	18	180	-40 - +210 °C	380	61	1500
1020276	51	69	18	180	-40 - +210 °C	510	61	2190

## ALTAIR EN ISO $\Omega$ /T SD

### EN ISO 6134 Cat. A type 1

#### Gummi-Niederdruck-Dampfschlauch.



EN ISO  
6134-1A

Gummi-Niederdruck-Dampfschlauch geeignet fuer Sattedampf mit einer Temperatur von bis zu 165 °C und einem maximalen Betriebsdruck von 6 bar. Waerme-, Ozon- und Wetterbeständige, geprickte Decke um Blasenbildung zu vermeiden.

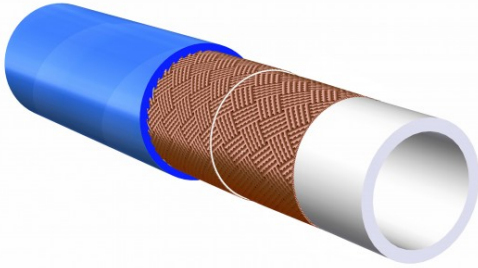
*Fuer diesen Schlauch immer die dazu gehoerige Dampfkupplung und Sicherheitsschalen verwenden. Es ist nicht ratsam andere Kupplungen anzuschliessen.*

Decke	EPDM
Seele	EPDM
Material-Inlays	Syntetische Textil
Anzahl der Einlagen	2
Farbe Decke	Schwarz
Farbe Seele	Schwarz
Elektrisch leitfähige Seele	$R < 10^6 \Omega$
Elektrisch leitfähige Decke	$R < 10^6 \Omega$
Norm	EN ISO 6134 TYP 1A

Artikel nr.	I.D. mm	A.D. mm	B.D. Bar	P.D. Bar	Vakuum %	Temp. °C	B.R. mm	Länge mtr.	Gewicht gr/mtr
1020071	13	25	6	60		-40 - +165 °C	40	430	
1020072	16	30	6	60		-40 - +165 °C	40	600	
1020073	19	33	6	60		-40 - +165 °C	40	680	
1020074	25	40	6	60		-40 - +165 °C	40	900	
1020075	32	48	6	60		-40 - +165 °C	40	1100	
1020076	38	54	6	60		-40 - +165 °C	40	1400	
1020077	50	68	6	60		-40 - +165 °C	40	2010	

## ALTAIR WASH FOOD D

### Gummi-Niederdruck-Dampfschlauch, lebensmittelgeeignet



Gummi-Niederdruck-Dampfschlauch, lebensmittelecht. Geeignet für Sattdampf mit einer Temperatur von bis zu +165 °C und einem maximalem Betriebsdruck von 7 bar. Für den Einsatz in der Lebensmittelindustrie, z. B. Schlachthöfe, Molkereien usw. Wärme-, ozon- und witterungsbeständige, geprickte Decke um Blasenbildung zu vermeiden. Entspricht der FDA Norm.

*Für diesen Schlauch immer die dazu gehörige Dampfkupplung und Sicherheitsschalen verwenden. Es ist nicht ratsam andere Kupplungen anzuschliessen.*

*Klicken Sie [hier](#) für unsere Reinigungsrichtlinien.*

Decke	EPDM
Seele	EPDM
Material-Inlays	Syntetische Textil
Anzahl der Einlagen	2
Farbe Decke	Blau
Farbe Seele	Weiß
Norm	FDA ISO 1307

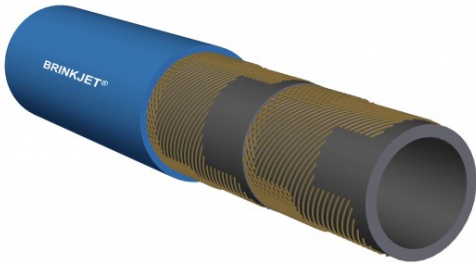
Artikel nr.	I.D. mm	A.D. mm	B.D. Bar	P.D. Bar	Vakuum %	Temp. °C	B.R. mm	Länge mtr.	Gewicht gr/mtr
1020061	13	23	7	70		-40 - +165 °C	60	40	400
1020062	16	26	7	70		-40 - +165 °C	70	40	500
1020063	19	31	7	70		-40 - +165 °C	80	40	600
1020064	25	37	7	70		-40 - +165 °C	110	40	685
1020065	32	45	7	70		-40 - +165 °C	170	40	1070
1020066	38	52	7	70		-40 - +165 °C	220	40	1350
1020067	51	67.5	7	70		-40 - +165 °C	400	40	1950
1020068	63	81	7	70		-40 - +165 °C	500	40	2500



## BRINKJET 3TE

**90 BAR - Temp.max. +80°C**

**NBR Gummi Hochdruck-Reinigungsschlauch**



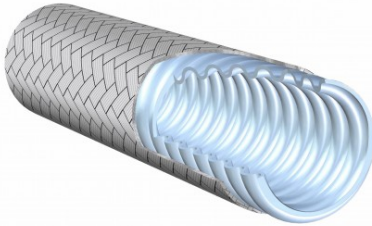
NBR Gummi Hochdruck-Reinigungsschlauch. Speziell entwickelt für die Lebensmittelindustrie. Abriebfeste, blaue Decke. Beständig gegen tierische und pflanzliche Fette (auch Geflügelfett). Sehr gut geeignet als Haspelschlauch. Temperaturbereich -40°C bis + 80°C, (kurzfristig bis +120°C).

Decke	NBR
Seele	NBR
Material-Inlays	Polyester
Anzahl der Einlagen	2
Farbe Decke	Blau
Farbe Seele	Schwarz
Norm	EN 854
	DIN 3TE

Artikel nr.	I.D. mm	A.D. mm	B.D. Bar	P.D. Bar	Vakuum %	Temp.	B.R. mm	Länge mtr.	Gewicht gr/mtr
1710006	12.5	23	90	360		-40 - +80 °C	130	80	291

## TAURUS VA

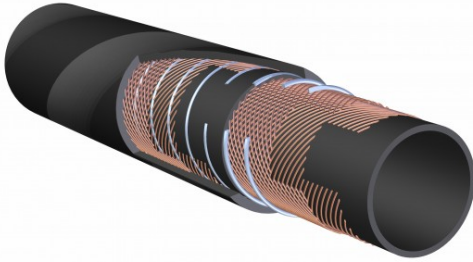
### Edelstahl-Wellenschlauch mit VA-Geflecht.



Geeignet zur Förderung von (flüssigen) Gasen, auch chemisch aggressive/ korrosive Gase oder mit hoher/niedriger Temperatur. Auch lieferbar ohne Geflecht oder mit Doppel-Geflecht und in einer hochflexiblen Ausführung.

Decke	AISI 304
Seele	AISI 316L
Farbe Decke	Silber
Farbe Seele	Silber
Elektrisch leitfähige Seele	$R < 10^6 \Omega$
Elektrisch leitfähige Decke	$R < 10^8 \Omega$
Norm	BS 6501: Part 1 : 1991 ISO 10380:2003

Artikel nr.	I.D. mm	A.D. mm	B.D. Bar	P.D. Bar	Vakuum %	Temp. °C	B.R. mm	Länge mtr.
2000072	8	14	100	400	100	-270 - +600	30	100
2000073	10	16	100	400	100	-270 - +600	40	100
2000074	12	19	85	340	100	-270 - +600	50	100
2000075	16	24	64	256	100	-270 - +600	50	100
2000076	20	28	64	256	100	-270 - +600	70	50
2000077	25	36	50	200	100	-270 - +600	90	50
2000078	32	43	46	184	100	-270 - +600	110	50
2000079	40	52	30	120	100	-270 - +600	130	20
2000080	50	66	28	112	100	-270 - +600	175	25
2000081	65	80	27	108	100	-270 - +500	200	25
2000082	80	95	24	96	100	-270 - +500	205	25
2000083	100	117	16	64	100	-270 - +500	230	25
2000084	125	145	14	56	100	-270 - +500	280	10
2000085	150	172	10	40	100	-270 - +500	320	10
2000101	200	227	8	32	100	-270 - +500	435	10

**ADARA EPDM Ω SD**
**10 BAR - Temp.max.+125°C**
**Gummi Saug- und Druckschlauch**


Flexibler Gummi Saug- und Druckschlauch für (heisses) Wasser und Luft in der Industrie und Landwirtschaft. Witterungs- und ozonbeständig.

Decke	EPDM
Seele	EPDM
Material-Inlays	Textil
Anzahl der Einlagen	2
Farbe Decke	Schwarz
Farbe Seele	Schwarz
Spirale	Ja
Elektrisch leitfähige Seele	R < 10 <sup>6</sup> Ω
Elektrisch leitfähige Decke	R < 10 <sup>6</sup> Ω
Norm	

Artikel nr.	I.D. mm	A.D. mm	B.D. Bar	P.D. Bar	Vakuum %	Temp.	B.R. mm	Länge mtr.	Gewicht gr/mtr
1000779	51	61	10	30	90	-40 - +125 °C	204	40	1240
1000778	76	88	10	30	90	-40 - +125 °C	304	40	2140
1000772	63	75	10	30	90	-40 - +125 °C	252	40	1780